



LPWAN Environmentální zařízení

LPWAN Enviromentální zařízení byl navržen pro monitorování kvality vzduchu v interiéru a lze dodat v různých kombinacích senzorů kvality ovzduší:

- ✓ Teploměr
- ✓ Vlhkoměr pro relativní vlhkost vzduchu
- ✓ Tlak vzduchu
- ✓ CO2

Zařízení je napájeno z baterie a životnost baterie závisí na vybavení zařízení. CO2 je složka s nejvyšší spotřebou energie, ale zařízení je stále schopné běžet 2 roky s 2 lithiovými bateriemi. Krabička je vyrobena z vysoce kvalitního plastu ABB a byla navržena tak, aby splňovala náročné požadavky na interiér. Přední panel je vyroben ve vysoce lesklém povrchu.



Užívání

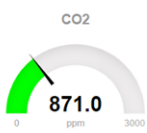
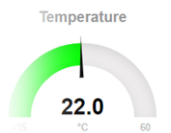
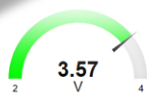
- Sledování kvality ovzduší ve veřejných budovách, jako jsou školy, kanceláře atd.
- Optimalizace klimatizace
- Prevence proti plísni na stěnách
- Detekce přítomnosti osob

LPWAN Enviromentální zařízení	Parametry
Krytí	IP20
Napájení	3.6V lithiová baterie 14505(M)/2600mAh, možné 2 baterie
Spotřeba energie	<3,5uA při hlubokém spánku/80mA přenos (Sigfox, LoRa) / 500mA (NBLoT)
Životnost baterie	Aprox. 20 000 přenosů
Podporováno LPWAN standard	Sigfox, LoRaWAN, NBLoT (jeden z vybraných na objednávku)
Rozměry	100 x 100 x 25 mm
Hmotnost standard/radiace	130g
Teplota senzoru / vlhkost / tlak vzduchu	BME280/ T přesnost 0.5°C/RH přesnost +/-3%, rozsah -40 až 85°C/0 až 100%RH/300 až 1100hPa
CO2 senzor	SCD30 NDIR CO2 měření, rozsah měření od 400 do 10000ppm
Akcelerometr, tamper kontakt	Optional, antitheft protection
Anténá/typický rozsah	PCB, zisk 2.5dBi/45 až 110km závisí na technologii LPWAN





Battery:
 Temp: 22°C
 RH: 47.2%
 CO2: 871ppm



History:

Date	Time	Batt	Signal	Temp	RH	CO2
2019-11-21	08:19:31	3.57V	-65dB	22°C	47.2%	871ppm
2019-11-21	07:19:32	3.54V	-67dB	22.1°C	47.7%	1347ppm
2019-11-21	06:19:39	3.54V	-67dB	22°C	47.4%	1227ppm
2019-11-21	05:19:32	3.57V	-66dB	21.8°C	47.4%	1229ppm
2019-11-21	04:19:33	3.57V	-67dB	21.8°C	47.6%	

